

## Zeitplan des Karlsbader Hallensportfestes

Zeit	Schü D	Schü C	Schü B	Schü A MJ A/B	Schi D	Schi C	Schi B	Schi A WJ A/B
10.00			Weit 1/2	Hoch 1			2x35m	Hoch 2
10.30						2x35m	Weit 1/2	
10.50			2x35m					
11.00		Hoch 1				Hoch 2		
11.15			Kugel		2x35m			
11.20				Weit 2				Weit 1
11.30								
11.40	2x35m						Kugel	
12.00					Weit 1/2			
12.10			35Hü ZV					
12.20				Kugel			35Hü ZV	Kugel
12.30	Weit 1/2	2x35m	Hoch 1					
12.40							Hoch 2	
13.00				2x35m		Weit 1/2		
13.20								2x35m
13.40		Weit 1/2						
13.50			35Hü ZE					
14.00	SHS V				SHS V		35Hü ZE	
14.20	SHS E				SHS E			
14.30		SHS V				SHS V		
14.45		SHS E				SHS E		
14.50							800m	
15.00			1000m					
15.10					600m			
15.20	800m							
15.30	ZEITVORLÄUFE DER 6x50M VERFOLGUNGSSTAFFEL SCHÜLER C-A							
15.40						800m		
15.50		1000m						
16.00	ENDLAUF DER 6x50M VERFOLGUNGSSTAFFEL SCHÜLER C-A							

*Der jüngere Jahrgang springt auf Anlage 1. Aus den Hürdenvorläufen kommen die 5 Zeitschnellsten in den Endlauf. Bei mehr als 3 Vorläufen werden zwei gleichberechtigte Zeitendläufe durchgeführt.*

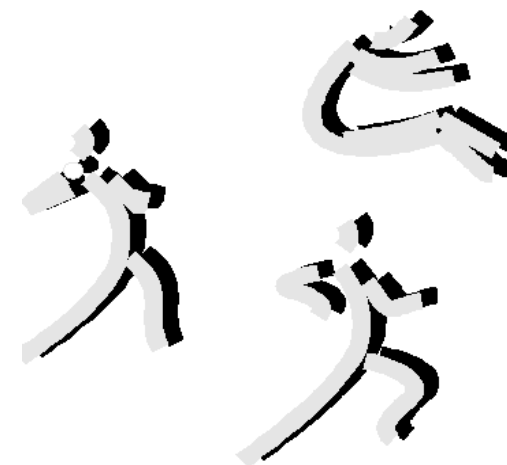
*Zeitplanänderungen vorbehalten!*

### Weitere Termine 2011:

Sonntag, 13.11.: Volkslauf (5+10km, 5km Walking, 1,8km Schüler)

Sonntag, 31.07.: Badische Meisterschaften B-Schüler Vierkampf

Der Termin für den Werfertag wird aufgrund der Umbauarbeiten im Stadion auf den Herbst 2011 verschoben. Der Mehrkampftag findet gemeinsam mit der Stadioneinweihung Ende Mai statt –hier kommt der Termin abhängig vom Baufortschritt kurzfristig.



## 27. Karlsbader Schüler- und Jugendhallensportfest

# 12. Februar 2011

Beckerhalle im Schulzentrum  
Karlsbad-Langensteinbach

# Einladung und Ausschreibung

Zu unserem 27. Schüler- und Jugendhallensportfest möchten wir alle jungen Leichtathleten herzlich einladen. Nachdem die Aufnahme der Hürdensprints im vergangenen Jahr auf positive Resonanz gestoßen ist, haben wir diese Disziplin für die Schülerinnen und Schüler B fest im Zeitplan verankert. Um den Verhältnissen Rechnung zu tragen, haben wir die Abstände verkürzt, so dass ein häufigeres Laufen ermöglicht wird. Wir wünschen euch allen einen guten Start ins Sportjahr 2011.

*Die Leichtathleten des SVL.*

- Termin & Ort:** Samstag, 12. Februar 2011, Beckerhalle im Schulzentrum Karlsbad-Langensteinbach. Beginn: 10.00 Uhr.
- Veranstalter:** SV 1899 Langensteinbach, Abteilung Leichtathletik
- Meldungen:** Auf Listen an Holger Philipp, Speicherstr. 12, 76307 Karlsbad ☎ 07202-9367-72 Fax: 07202-9367-59  
e-mail: info@svl-leichtathletik.de
- Meldeschluss:** Donnerstag, 10.02.2011 (Posteingang!).
- Meldegebühr:** Einzelwettbewerbe 1,50 €; Staffeln 4,00 €. **Für große Gruppen gibt es wie immer eine Deckelung des Startgeldes bei 200€.**
- Nachmeldungen:** Am Wettkampftag möglich bis eine Stunde vor Wettkampfbeginn zzgl. 1,00 € pro Teilnehmer.
- Auszeichnungen:** Urkunden für Platz 1 bis 6 jeder Altersklasse. Pokale für die Sieger der Staffelwettbewerbe. Bei den D-Schülern erhält jede/r eine Urkunde.
- Ergebnislisten:** Werden für 2,00 € nachgesandt. Die Ergebnisse sind ab Sonntag auch im Internet unter <http://svl-leichtathletik.de>
- Wettbewerbe:**
- |          |   |
|----------|---|
| Schü A/B | 2x35m, 1000m (M12/13), 35m Hü (M12/13 – 1.Hü 11,50 / Abstand 7,00), Hoch, Weit, Kugel |
| Schi A/B | 2x35m, 800m (W12/13), 35m Hü (M12/13 – 1.Hü 11,50 / Abstand 7,00), Hoch, Weit, Kugel  |
| Schü C   | 2x35m, 1000m, Hoch, Weit  |
| Schi C   | 2x35m, 800m, Hoch, Weit   |
| Schü/i D | 2x35m, 800/600m, Weit   |
| Jugend   | 2x35m, Hoch, Weit, Kugel  |

**Sprint-Hindernis-Pendelstaffel:** Für die Schülerinnen und Schüler D und C führen wir eine gemischte Pendelstaffel nach dem Rahmenprogramm des DLV durch. Gelaufen wird eine Strecke von 20m. **NEU: Auf dem Hindernis-Teilstück sind 3 Bananenkartons im Abstand von je 5m aufgestellt** (bei

den Schüler/innen D flach / bei den SchülerInnen C hoch). Jede Mannschaft besteht aus 6 Teilnehmer(inne)n. Auf jeder Seite der Strecke stehen jeweils 3 Teilnehmer/-innen. Es beginnt ein/e Läufer/in auf der Hürdenstrecke. Durch die Übergabe eines Tennisringes wird im Ziel der Hürdenstrecke der/die zweite Teilnehmer/in auf die Sprintstrecke geschickt usw. Sieger ist die Staffel, die zuerst wieder in der Ausgangsformation steht (also bei der jeder einmal die Sprint- und einmal die Hindernisstrecke zurückgelegt hat). Bei 2 Läufen bestreiten die zwei besten Mannschaften jedes Laufes das Finale. Sind mehr als 10 Staffeln in einer Altersklasse am Start, kommen die 5 Zeitschnellsten in den Endlauf.

**6x50m-Verfolgungsstaffel:** Gemischte Staffel mit je 2 C-, B- und A-SchülerInnen. Es müssen mindestens 3 Mädchen laufen! Aus den Vorläufen, deren Paarungen gelöst werden, kommen die zwei zeitschnellsten Staffeln in das Finale. Bei mehr als 3 Vorläufen findet ein Semifinale der 4 schnellsten Staffeln im KO-System statt (1-3/2-4).

**Wichtiges:** Eine Hallenrunde = 100m. **Weit-Absprung erfolgt in allen Klassen von einer 10cm hohen Kunststoffplatte** - die Landung erfolgt auf einer Weichbodenmatte. **Bei den SchülerInnen D werden generell nur 3 Versuche durchgeführt.** Die Halle darf nur mit sauberen Schuhen betreten werden. Alle Läufe sind Zeitläufe - bei Zeitgleichheit über 2x35m entscheidet der schnellere Einzellauf. Startnummern sind auf der Brust zu tragen. Im Hochsprung springen je 2 Jahrgänge einen Wettbewerb. Die Steigerung der Höhe erfolgt einheitlich, bis nur noch ein(e) Teilnehmer(in) im Wettbewerb ist.

W10/11:	0,90 bis 1,20m 5cm, dann 3cm
M10/11:	0,95 bis 1,25m 5cm, dann 3cm
W12/13:	1,10 bis 1,25m 5cm, dann 3cm
M12/13:	1,10 bis 1,35m 5cm, dann 3cm
W14/15+WJ A/B:	1,15 bis 1,45m 5cm, dann 3cm
M14/15+ MJ A/B:	1,20 bis 1,55m 5cm, dann 3cm

**Haftung:** Der Veranstalter übernimmt keine Haftung bei Unfällen, Diebstählen und sonstigen Schäden.

**Anfahrt:** Langensteinbach erreichen Sie über die Autobahn A8 Karlsruhe-Stuttgart, Ausfahrt Karlsbad (42) oder mit der S-Bahn via Karlsruhe-Hauptbahnhof mit der Linie S11 bis Haltestelle St. Barbara. Der Weg zum Sportzentrum ist ausgeschildert.